

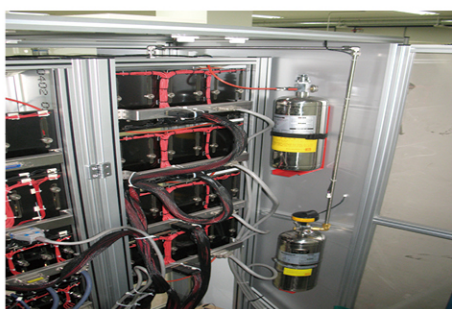
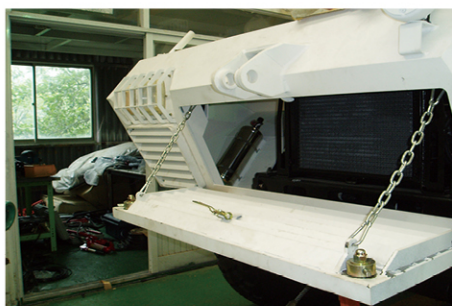
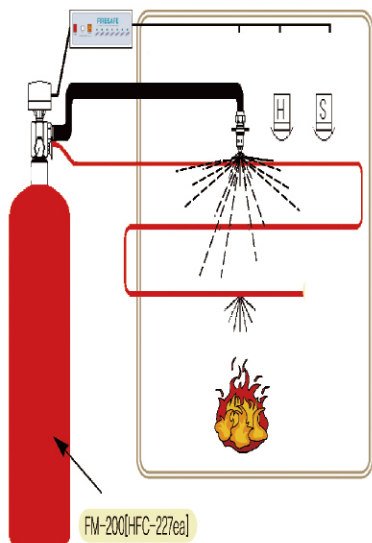
FireSafe - 분배전반용 가스식 자동소화장치

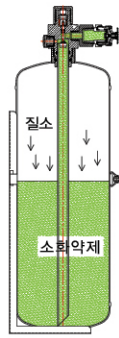
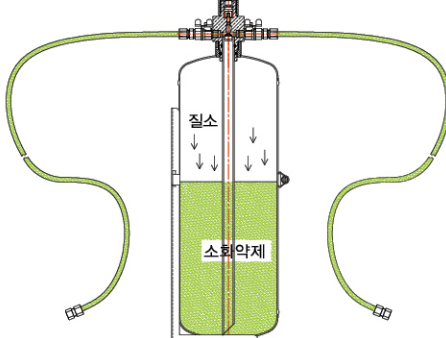
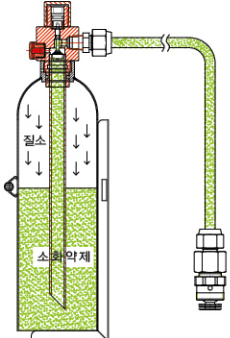


ERASE-TUBE

Sensor Tube

Five-layer ERASE-TUBE has solved issues of gas barrier properties and activation temperature for the conventional tube detection fire extinguishing systems.



제품명	스프링클러형		열감지튜브형		방출도관형
소화약제	HFC-227ea				
소화원리	냉매 및 부촉매 효과				
소화등급	3등급	4등급	3등급	2등급	
설계체적	2.4㎡	4.62㎡	2.4㎡	1.2㎡	
최대설치높이	2m	2.5m	2m	1.5m	
적용화재	A(C)급 , B급				
내용적(약제용기)	4.2 Liter			0.93 Liter	
약제량	3kg			1Kg	
충전압력	1 MPa				
총중량	약5.3kg	약5.1kg (튜브, 튜브부속, 브라켓 제외)		약 2.45Kg (동관, 동관부속, 브라켓 제외)	
감지부	이용성금속(스프링클러)	열감지튜브		이용성금속(스프링클러)	
형식승인번호	소공12-56	소공17-7	소공14-9	소공18-10	
작동온도	72℃ (공칭작동온도)	108℃(감지파열온도)	200℃(감지파열온도)	105℃ (공칭작동온도)	
방사시간	14초	최대(25m) : 155초 / 최소(4m) : 60초		11초	
부가장치	-	튜브말단 점점식 압력스위치	-	-	
작동전					
작동후	